

Enfermedad multivaso: más allá del Syntax score

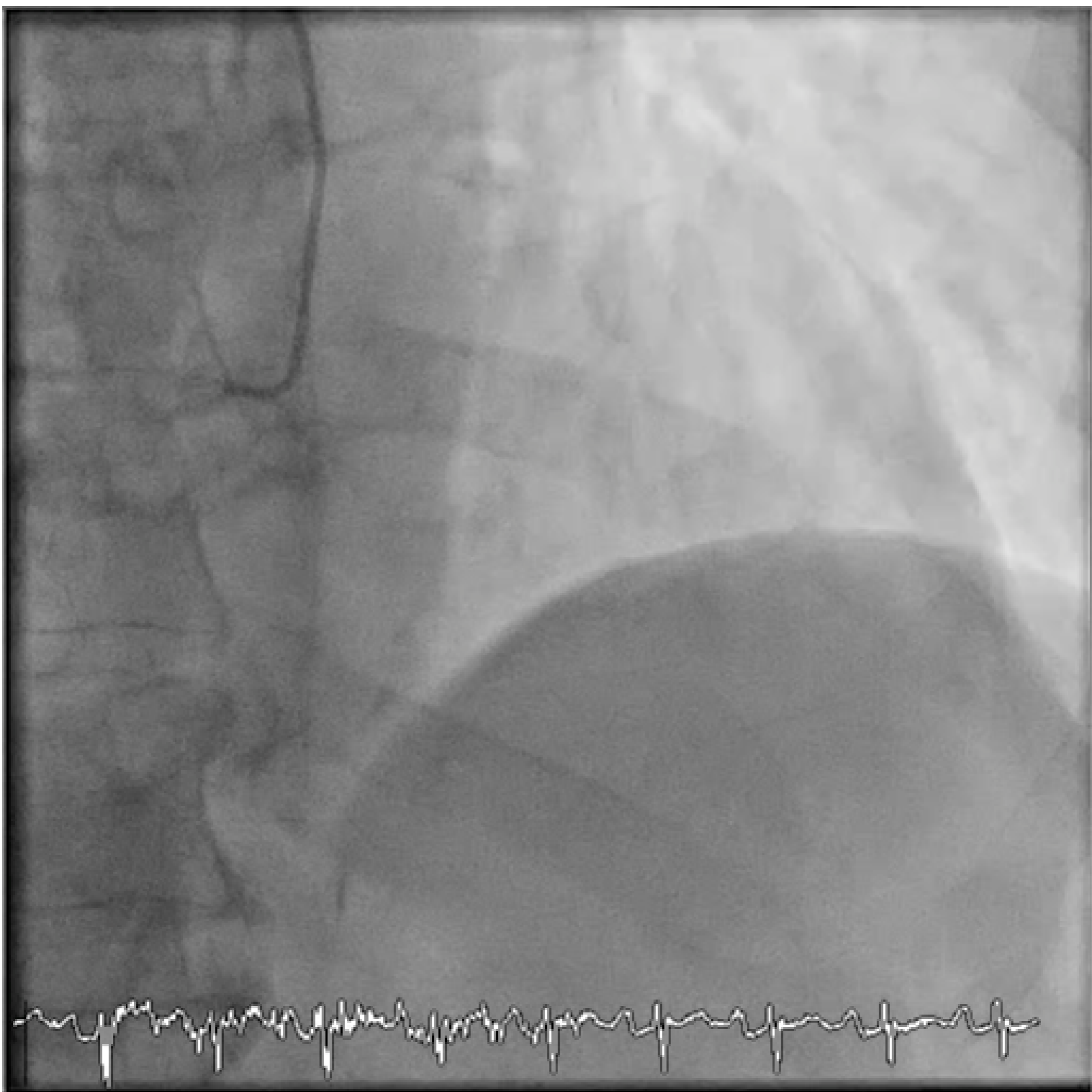
Jesus Herrero Garibi

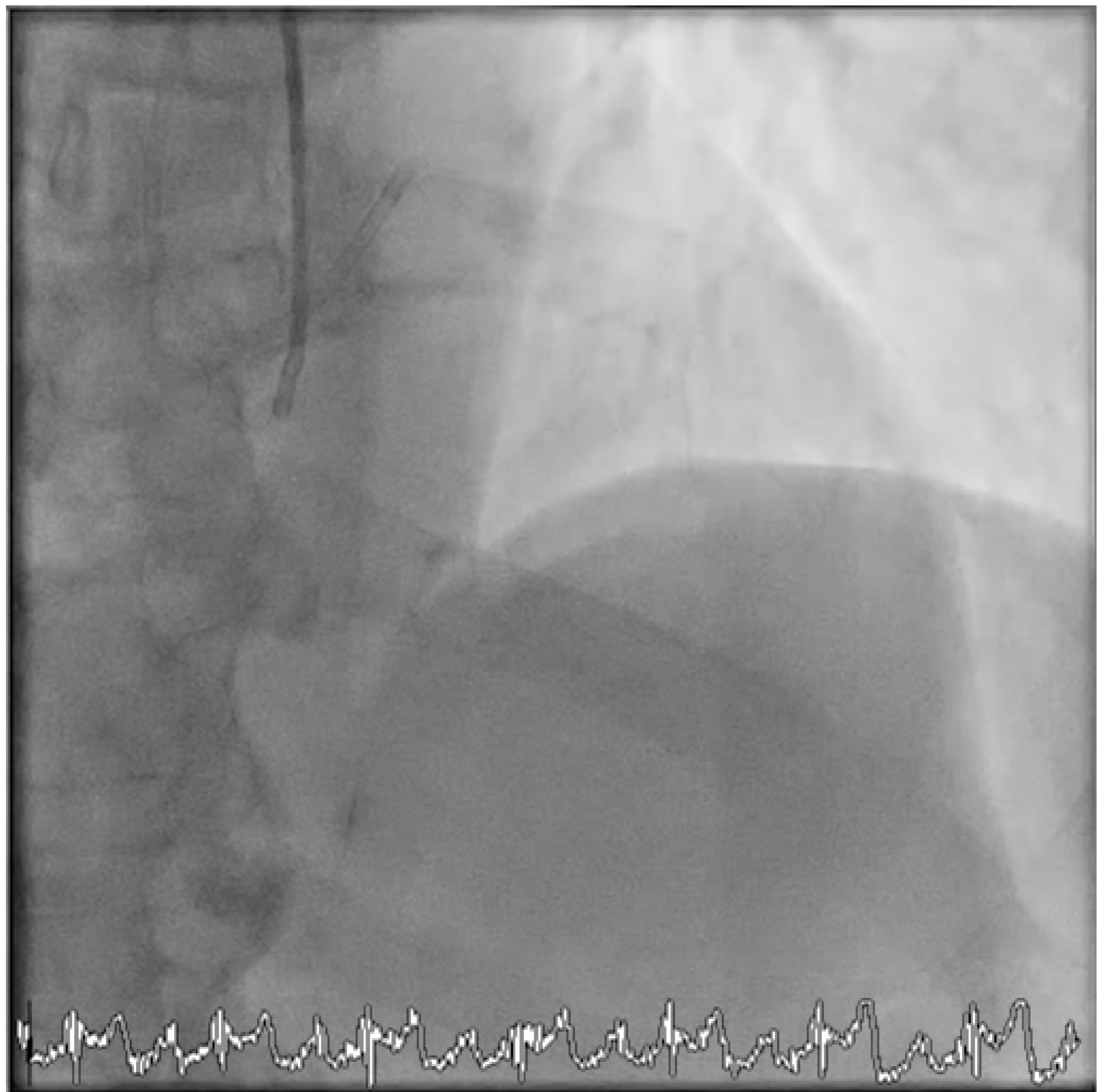
Historia clínica

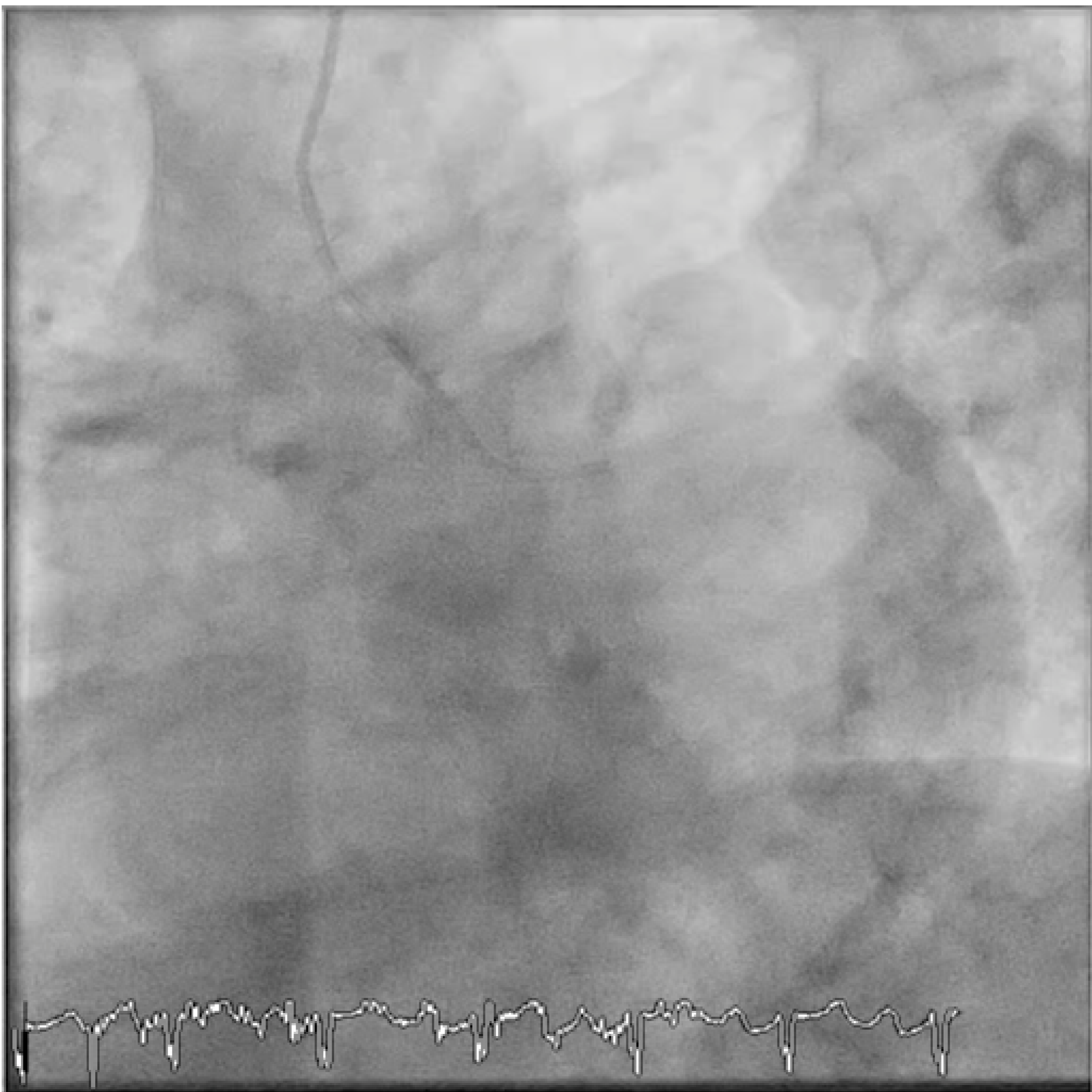
- Varón de 79 años, natural de México
- Historia de angina estable, DM tipo 2 (Hb A1c: 7,3%)
- Ingreso por angina inestable
- RS, QRS estrecho, T neg. cara anterior
- FEVI: 57%, hipocontractilidad en cara anterior
- Programado viaje a México en 13 días

Coronariografía

- Enfermedad multivaso
- Oclusión de aspecto crónico en DA, CC desde CD
Rentrop 3
- SYNTAX score 42







Heart Team

- 2 minutos de discusión
- 79 años, sin comorbilidad, DM, enfermedad multivaso con SINTAX score alto
- Revascularización quirúrgica

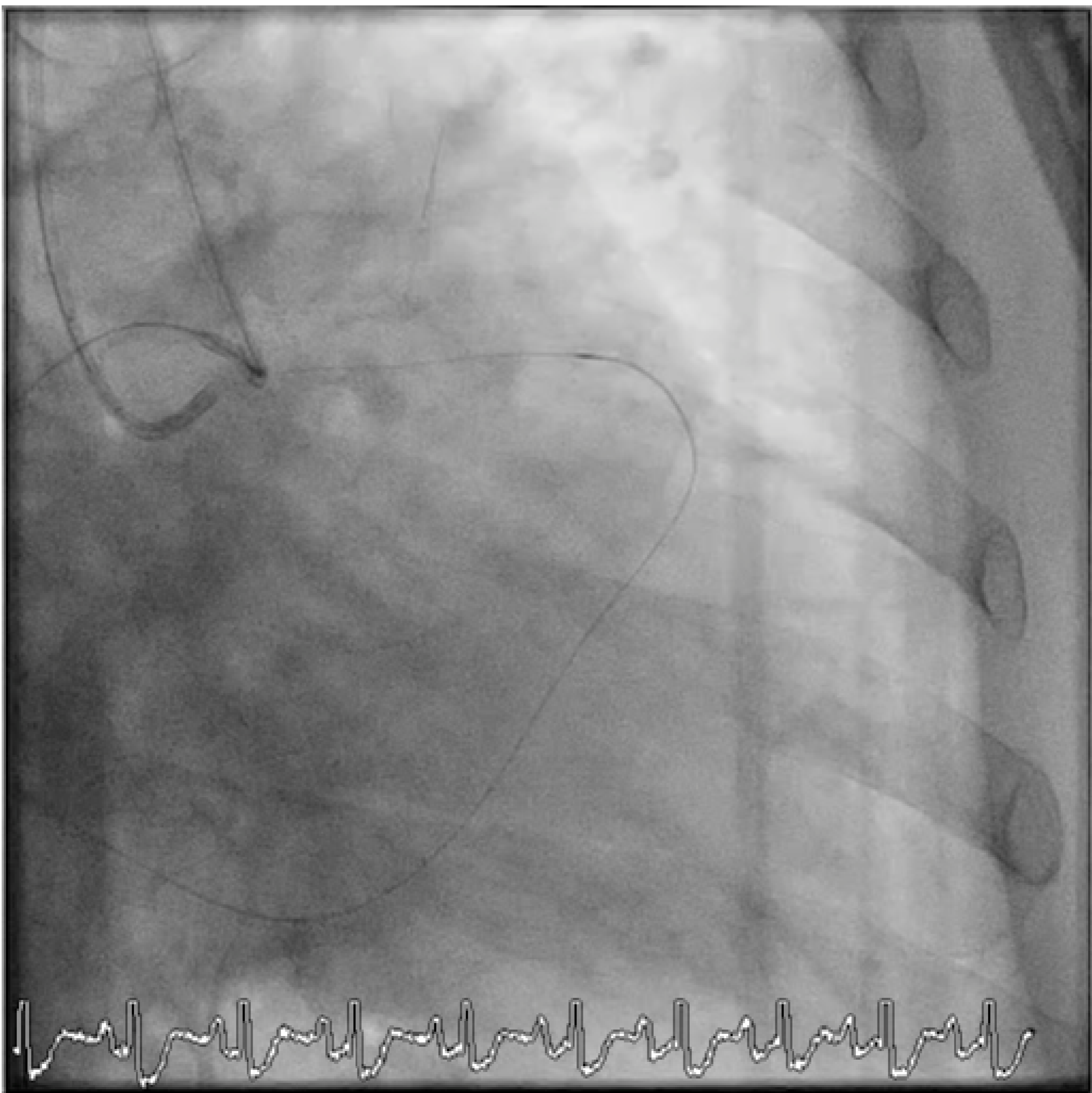
Reunión médico-paciente

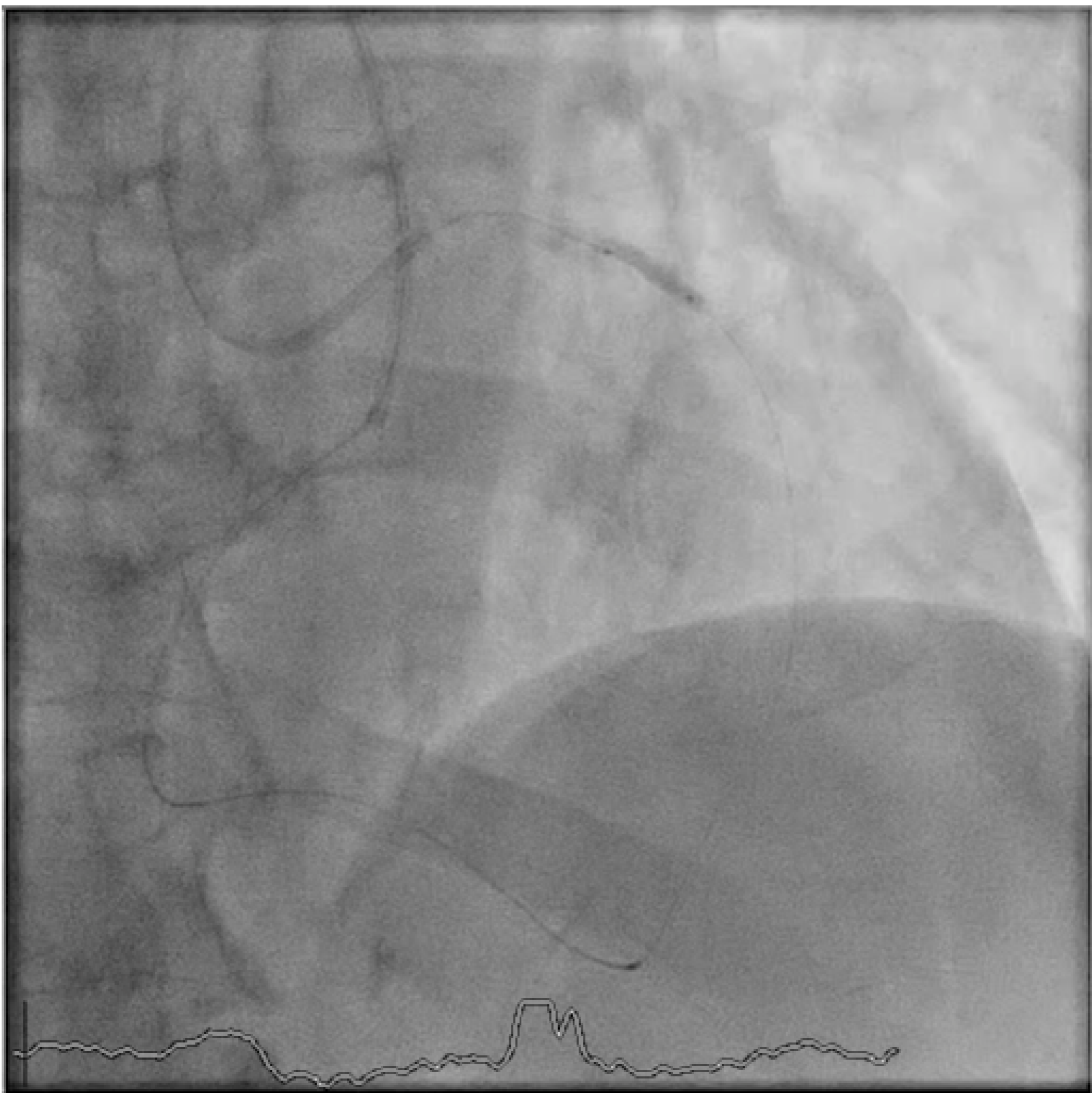
- 40 minutos de conversación
- Exposición de la principal opción terapéutica y alternativas
- El paciente opta por la revascularización percutánea

ICP

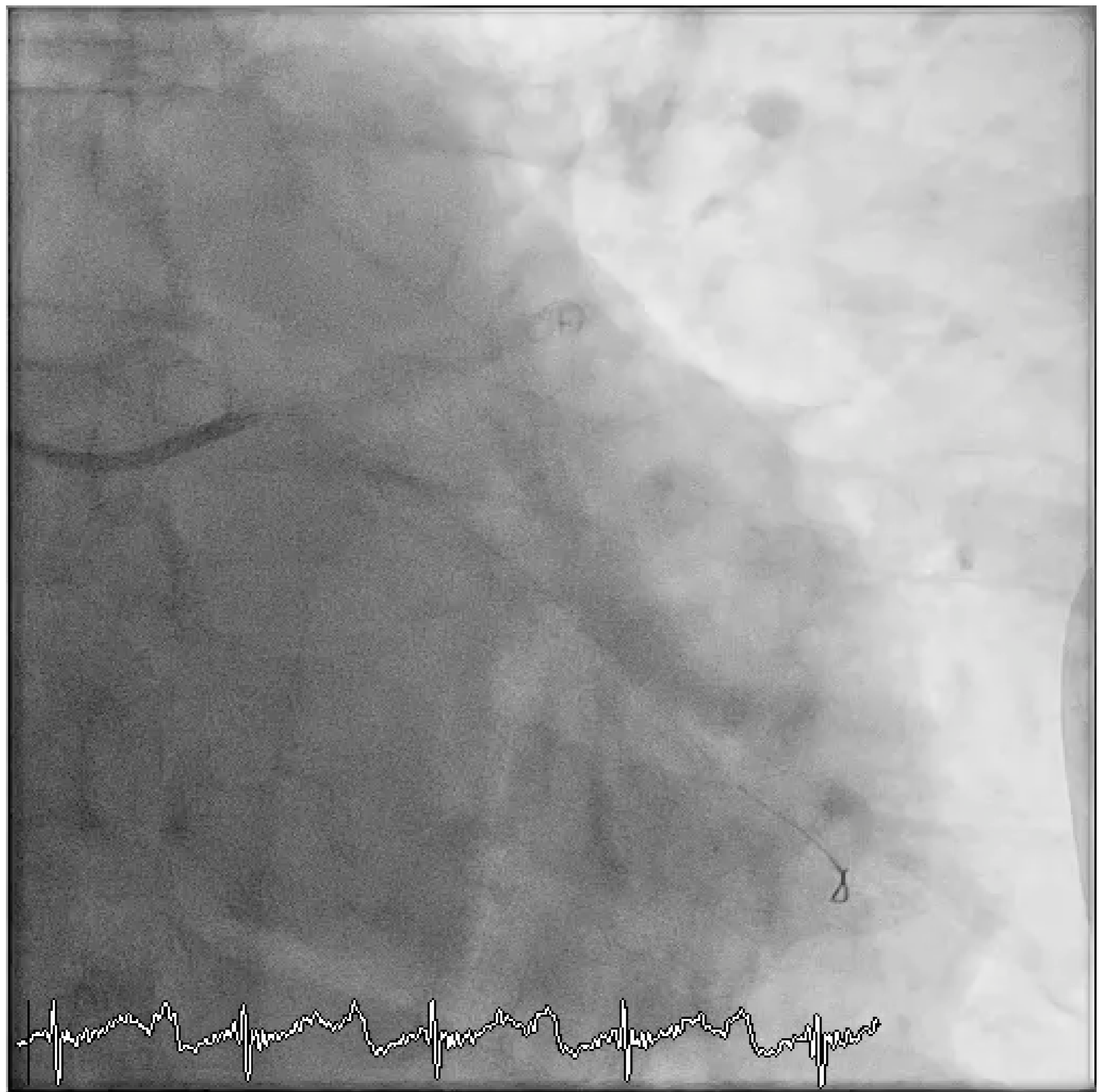
- Acceso biradial 6Fr
- TCI con EBU 3.5 y CD con XBRCA
- Sion a CD distal y por septal hasta DA media, intercambio con Teleport Control 150cm por Progress 200T, se cruza oclusión y se intercambia por RG3
- Se completa revascularización de 3 vasos
- 300ml de contraste, 100 min de procedimiento

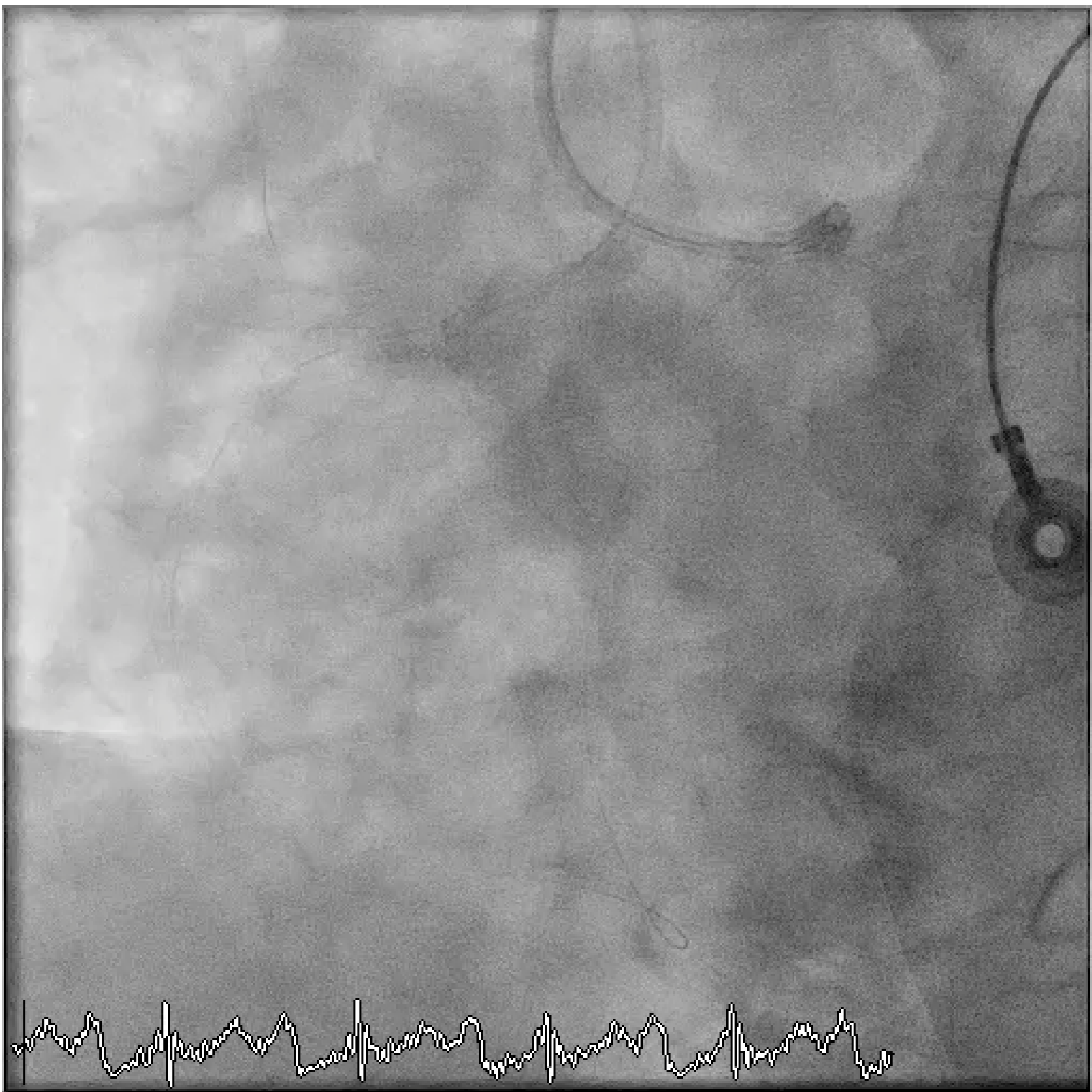






Resultado final





Alta

- Duración total del ingreso: 5 días
- 24 horas tras el procedimiento de revascularización
- 8 días más tarde realiza un viaje de regreso a México*

***bajo responsabilidad del paciente**